



Vedlegg 1 til SHA-plan: Varslingsplan

Tallene 1-4 i varslingsplanen på neste side viser i hvilken rekkefølge varslingen skal skje. Dersom byggeleder ikke når, må man varsle neste ledd i varslingsplanen.

Varslingsplan må tilpasses det enkelte prosjekt. Røde bokser skal ikke fjernes.

Varslingsplanen skal gjelde for alle kritiske hendelser (skader, nesten-ulykker og farlige forhold).

Varslingsplan må henges opp på naturlige plasser, som HMS-tavler og prosjektkontor.

VTs

VTs skal alltid varsles ved alvorlige ulykker på og langs veg. I varslingsplan er det laget to varslingslinjer til VTs. Primært skal den som oppdager hendelsen informere VTs, men byggeleder må sikre at VTs er varslet.

Arbeidstilsynet og politi

Arbeidstilsynet og nærmeste politimyndighet skal alltid varsles ved alvorlige personskader eller dødsfall i forbindelse med arbeid.

<https://www.arbeidstilsynet.no/kontakt-oss/melde-ulykke/>

Selv om hendelser ikke medfører personskader, bør man alltid vurdere å kontakte både politi og Arbeidstilsyn. Det kan være relevant for nevnte etater å ha kunnskap om hendelsen. Det kan også være noen som har observert hendelsen og kontakter offentlige etater.

Arbeidstilsynet skal alltid varsles ved alvorlige faresituasjoner ved bergarbeid.

DSB, direktoratet for samfunnssikkerhet og beredskap

Følgende lenke til skjema benyttes ved melding til DSB

<https://innmelding.dsb.no/rapportering/?uhellelulykkemedpersonskade#Innledning>

Relevante hendelser for varslingsplan til DSB:

- Uhell ved transport av farlig gods
- Uhell med eksplosiv vare
- Eksplosiv vare på avveie/tyveri
- Uhell i virksomheter som håndterer farlig stoff
- El-ulykker (høyspent/lavspent)

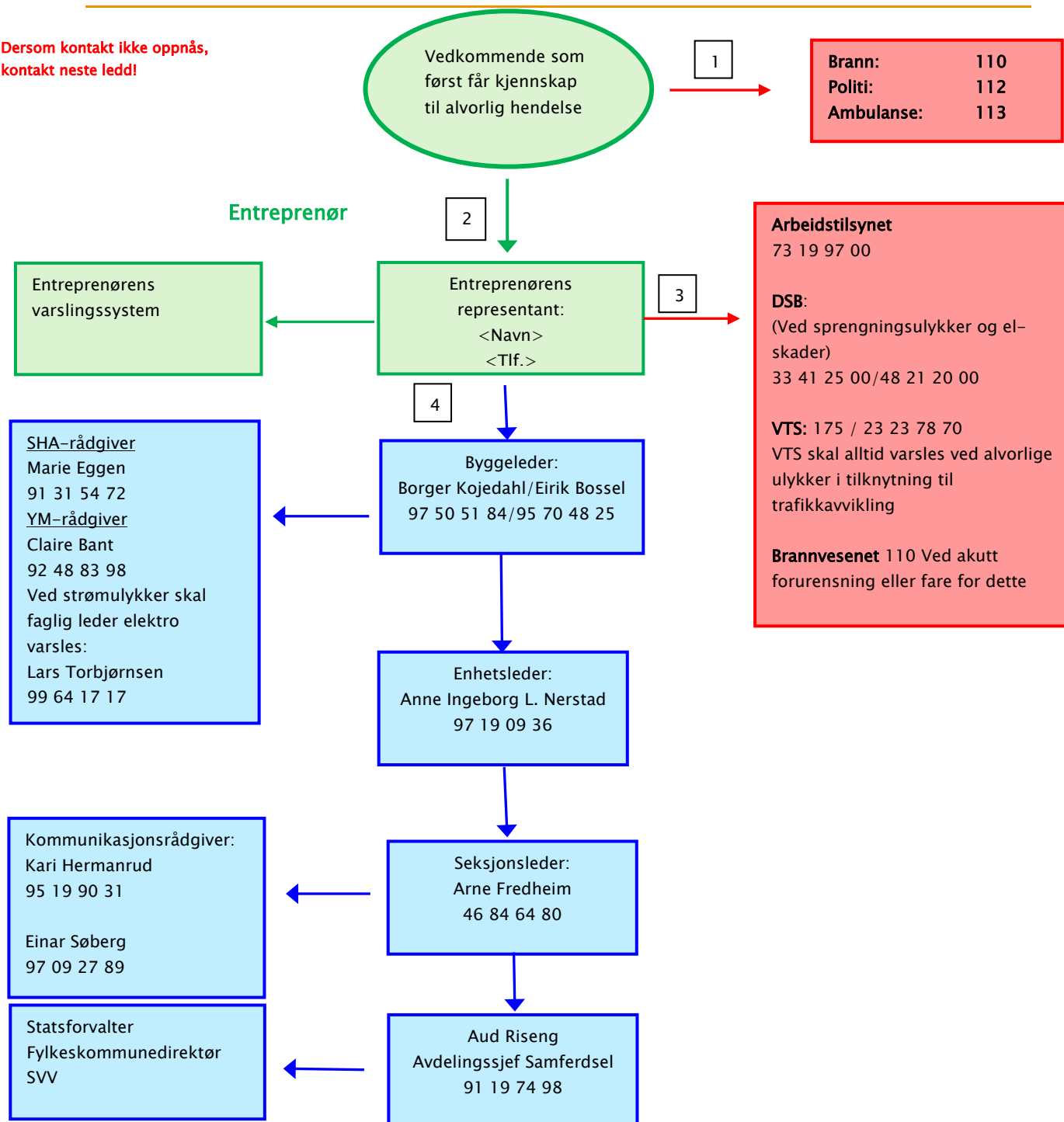
Oppfølging av K4-K5 hendelser

Byggherre skal følge «Prosedyre Byggherrens oppfølging av kritiske hendelser».



HMS varslingsplan

Dersom kontakt ikke oppnås,
kontakt neste ledd!



Heltrukket rød linje: Varslingslinje til redningstjeneste, VTS og tilsynsmyndigheter.

Heltrukket grønn linje: Varslingslinje til entreprenørens egen organisasjon og byggeleder.

Heltrukket blå linje: Ordinær varslingslinje i byggherreorganisasjonen